

助成金のご紹介

「公益信託富士フィルム・グリーンファンド助成」5/11締切

公益信託富士フィルム・グリーンファンドは、自然保護をテーマとした日本初の民間企業による公益信託として1983年に設立され、これまでの間に141件の活動及び研究助成事業を行ってきました。本年も引き続き、活動及び研究助成事業を行います。

■応募資格

1. 活動助成を申請するものは、身近な自然の保全や自然とのふれあいを積極的に行っていること
2. 研究助成を申請するものは、身近な自然環境の保全・活用の促進に関する具体的な研究や、ふれあいの場としての緑地の質的向上を目指した実証研究等を行っていること

■対象となる活動・研究

1. 営利を目的としない活動及び研究
2. 活動及び研究が行われるフィールドは、日本国内であるもの
3. 活動助成の場合には、活動フィールドができる限り申請者（申請団体）によって既に確保されている等、活動フィールドの基盤がしっかりしているもの。研究助成の場合には、フィールドでの研究に対し地権者の許可もしくは協力関係が保たれているもの
4. 個人もしくは団体申請において、活動及び研究の実績があるもの（ある程度実績があり、発展的な活動や研究を行うための申請であれば対象となる）
5. 個人による申請の場合、助成金の使途が助成の趣旨に沿って適格・厳正であり、助成金の使途において本人あるいは親族等、特別な関係のある者に利益を与えないもの
6. 団体による申請の場合、代表者または管理者の定めのある団体で、役員その他の機関の構成、選任方法、その他事業の運営に重要な事項が特定の者、あるいは特別の関係者等の意志に従わずに、決定・運営されている団体。また、特定の者等に特別の利益を与えていない団体

■助成金額

総額850万円を予定(4件程度)

■募集要項、申請書

下記URLより、ダウンロード

<http://www.jwrc.or.jp/shintaku/1.htm>

■応募締切

2015年5月11日(月) 消印有効

■応募方法及び問い合わせ先

所定の申請書に必要事項を記入し、捺印の上、下記事務 局宛に簡易書留等でお送り下さい。

〒130-8606 東京都墨田区江東橋 3-3-7 (一財) 自然環境研究センター内

公益信託 富士フィルム・グリーンファンド事務局

TEL 03-6659-6310(平日10時～17時)

FAX 03-6659-6320

キ
ャ
ラ
ー
ス
ペ
ー
シ
ー
印
刷

今月は、半額。

A4カラー 30円/枚 → 15円/枚(グロス紙17円)
A3カラー 50円/枚 → 25円/枚(グロス紙29円)

キャンペーン期間

4月10日(金)～4月20日(月)



◆問い合わせ◆

佐賀市白山二丁目1-12 佐賀商工ビル7F
佐賀市市民活動プラザ 開館時間9時～22時
TEL:0952-40-2002 FAX:0952-40-2011

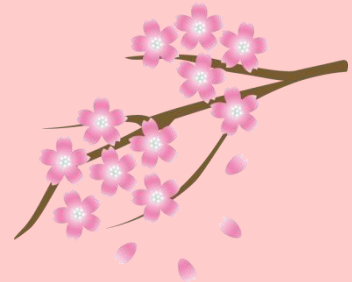
ホームページ

<http://www.tsunasaga.jp/plaza/>

facebook

<https://www.facebook.com/tsunasaga.plaza>

CLICK!!



佐賀市市民活動プラザ広報誌

HONOHONO

27年4月号



市民と市民活動団体、NPO、ボランティアの皆さん等を結び付け
情報交換や交流を促進する。その拠点が市民活動プラザです。
会議やイベント、情報交換などに、お気軽にご利用ください。

ホノホノとはハワイの言葉で“ぶらぶら”や“散歩”という意味です。

プラザの設備をご紹介します

プラザには活動に便利な機器を多数設置しています。今回はその一部ですが、皆さんにご紹介します。

■ 印刷関連機器



○ 印刷機・・・印刷用紙は持ち込みになりますが、格安で資料等のモノクロプリントができます。料金：プリント1枚/1円～、製版1枚/50円。文字原稿推奨。

○ オンデマンド・・・両面印刷はもちろん、簡易製本まで可能な高速複合機です。データ、紙原稿、どちらでも対応できます。料金：A4カラー1枚/30円、A3カラー1枚/50円、お得な価格で利用できるキャンペーンは今年も実施します。

○ 紙折機・・・A3サイズまでの書類を、2つ折や3つ折など様々な形に折ることができます。プラザでも大人気の機器です。料金：無料

○ 丁合機・・・最大10枚の用紙を丁合(ソート)できます。印刷機利用後、まとめるのに便利です。料金：無料

○ プロッタ・・・横断幕やポスターの製作ができます。講演会やセミナーの開催時、ご活用ください。料金：横断幕1m/1,500円～、ポスター1枚/1,600円～。

■ 情報関連

○ 情報検索用パソコン・・・市民活動での利用を目的として、市民活動プラザ内にデスクトップパソコンを4台設置しています。情報の検索やデータの作成、印刷出力まで行えます。

- ・ 料金：無料
- ・ 利用時間：原則1人1時間まで



■ そのほかにも・・・

○ ミーティングや打ち合わせにつけるテーブル、勉強ができる1人掛けの机、小さなお子様連れの方向けの親子交流サロン、などなど・・・みなさんの活動に役立つものが盛りだくさんです！



ロッカー・レターケース追加募集

平成27年度利用分について、追加の募集を行います。

先着順です!!

ロッカー 活動に必要な事務用品等の保管ができます。

○ 設置数 (中) 42個 (小) 20個

○ 利用料金 (中) 月額300円、(小) 月額200円、4月中に1年分を入金頂ける場合、1割引になります。

レターケース 団体の情報交換のほか、団体住所として郵便物の受け取りにも利用できます。 無料(空き120)

申し込みについて

○ 申込方法 市民活動プラザ案内で配布している申込用紙に必要事項を記入の上、プラザ窓口まで直接ご提出ください。

○ 申込要件 佐賀市市民活動プラザ「利用登録団体」に登録されている市民活動団体 ※未登録の団体は事前に登録が必要です。

○ 申込期間 平成27年2月10日(火)～平成27年3月15日(日)

利用期間：平成27年4月1日(水)～平成28年3月31日(木)



募集要項や申込用紙は
プラザ受付に準備しております。
詳しくはプラザ窓口までどうぞ。

※残数はH27年3月末現在のものです。



4F大会議室に横断幕が設置できます！

「会議室に横断幕を設置したいけど、壁に直接貼ることはできないんですよね・・・」

そのような声にお応えて、4階大会議室に横断幕用のポールを取り付けました。

利用希望の方は会議室予約、受付の際にお申し出ください。

なお、取り付け、取り外しは利用者の皆さんで行っていただきます。
(職員も立ち会います)

※今後も壁面などへ直接テープを貼る、ピンをさすことはできません。
ご理解ご協力をお願いします。

