

# ふじ 公民館 フォレストふじ

令和3年

1月号



佐賀市の人口 231,723人  
佐賀市の世帯数 101,878世帯  
富士校区の人口 3,505人  
富士校区の世帯数 1,466世帯  
(令和2年11月末日現在)



発行：佐賀市立富士公民館

〒840-0501 佐賀市富士町大字古湯2624番地  
TEL 0952-58-2882  
FAX 0952-58-3589  
メールアドレス [kfuji@city.saga.lg.jp](mailto:kfuji@city.saga.lg.jp)

## 富士町への思い

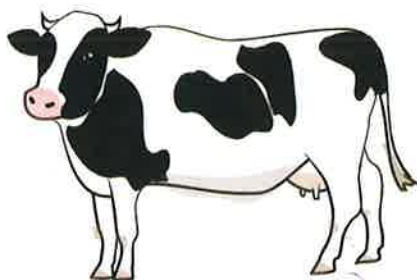
あけましておめでとうございます。  
旧年中は、富士公民館に多大なるご支援・ご協力を賜りまして心よりお礼申し上げます。本年も職員一丸となって邁進していきたいと思っておりますので、どうぞよろしくお願いいたします。

さて、私事で恐縮ですが、昨年四月に富士公民館に赴任し、目標を『つながる』として、たくさんのお出合いを楽しみにしていました。ところが、新型コロナウイルス感染症のために行事が次々と中止になりました。本来なら、地域の皆様とともに行事に参画し、笑顔でつながり、達成感を味わいたいと思っていました。また、一緒にお酒を飲み、富士町のことを教えていただきながら、時には「ワッハッハ」とおなかを抱えて大笑いしたいと考えていましたが、残念です。しかし、今年こそは、人が集まり笑顔がはじけ、必ず各種行事が開催されると信じています。

富士町には、良質な温泉があります。きれいな川と山の緑が心を癒してくれます。また、魅力満載の行事に心が躍ります。何より、地域の皆様の温かさに包まれています。これからさらに、『つながる』ことを大事にしながら日々を過ごしたいと思えます。どうぞ、本年も富士公民館をよろしく願います。

それでは、皆様のご健康とご多幸をお祈りし、新年の挨拶とさせていただきます。

佐賀市立富士公民館 館長 宮地 洋州



## 富士公民館主催事業報告

### つくらん場

11月20日(金)開催

11月は現地研修でした。新型コロナウイルスに注意しながらも、唐津市の歴史を感じさせる建物めぐりをテーマとして行ってきました。

旧唐津銀行と高取邸を見学して、当時のまちの様子や炭鉱の話、唐津ならではの「くんち」の裏話を聞いたり、富士町から近い分、ゆっくりとできたようです。



### 学ばん場

11月24日(火)開催

昨年好評により2年連続で、葉隠研究会理事 西山 正廣さんを講師としてお招きし、「葉隠口述者 山本常朝」というテーマでお話をしていただきました。

山本常朝の生涯をくわしく説明され、受講者からも「常朝の生い立ちから晩年時代まで、時系列でお話をされ、わかりやすかった」との感想が寄せられました。

今回は、来年3月9日(火)に「なつかしい佐賀」の映像を16ミリフィルムで上映します。お知り合いの方などお誘いあわせの上、ぜひご参加ください。



講座等の日程は講師の都合及び天候によって変更する場合がありますのでご了承ください。

## みどりを楽しむ教室 報告 12月15日(火)開催

今回は、お正月の玄関を飾る門松風寄せ植えをつくりました。講師は、みどりのカウンセラー 中川 達也さん。苗の配置や配色などに気をつけながら、みなさん好みの花を楽しそうに寄せ植えされていました。素敵な作品ができました。



### オランダから届いたチューリップの球根を植えました

佐賀市は東京オリ・パラでオランダのホストタウンに登録しています。そのオランダから、交流事業の一環としてチューリップの球根が届きました。どんな花が咲くでしょうか。春が楽しみです。



## 認知症サポーター講座 報告 12月3日(木)開催

認知症サポーター講座ステップアップ編があり、宮地公民館長も参加しました。

まず、佐賀市高齢福祉課地域包括支援係の副島 直美さんから富士町の人口と高齢者人口の推移とともに佐賀市の認知症施策を紹介された後、おたっしや本舗のみなさんと一緒にロールプレイをしました。何度も何度も聞いてくるおばあさんに対し、お嫁さん役の受講者がどのように接したらいいかグループ討議した後、また実際にお嫁さん役になって実践してもらいました。みなさん、おばあさんの気持ちも理解しながら迫真の演技でした。

誰もが安心して暮らせるまちづくりへ、認知症サポーターの活動は地域の財産と感じます。



## まちたんけん 12月1日(火)

富士小学校2年生11名のかわいなお客さんが「富士公民館」をたんけんしました。

まず、宮地館長が公民館に関する子どもたちの質問に答えた後、館内の部屋や浴室などを見学しました。また、先輩から聞いて愉しみにしていた多目的ホールの調整室で照明や機材を興味深そうに触ったり、ホールを元気よく走り回りました。

みんな、また「富士公民館」へ遊びに来てね。



## 富士町人権講演会 12月9日(水)

### 「心がかせをひくとき」 ～“安心感”と自立～

西九州大学非常勤講師 臨床心理士 吉村 春生さんをお迎えし、講演をしていただきました。

子どもの人権から心の病についてユーモアを交えながら、甘える事の大切さ、夢中になるものを持つ事の必要性をお話されました。

みなさんも夢中になる事を見つけてみてはいかがでしょうか？



## 総務大臣賞・文部科学大臣賞 受賞

### おめでとうございます!

「ちやのきエンデューロ実行委員会」(写真)は、マウンテンバイクの会場として貸す代わりに地域の清掃活動を手伝ってもらう取り組みが評価され総務大臣賞、また「佐賀市立富士小学校PTA」は、地域団体との連携や親子ふれあい活動などの実績を挙げているとして優良PTA文部科学大臣賞を受賞されました。

二団体のみなさん、おめでとうございます。



## 1月行事予定

- ・ 1月1～3日 年始休館日
- ・ 1月10日(日) 2021成人式
- 〃 カフェふじ(富士公民館)
- ・ 1月12日(火) 自治会長会
- ・ 1月13日(水) 民生・児童委員協議会
- ・ 1月15日(金) つくらん場⑦
- ・ 1月17日(日) 休館日
- 〃 体協 新春みんなで歩こう会
- ・ 1月19日(火) 公民館サークル会議
- ・ 1月23日(土) カフェほくざん  
(北部コミュニティセンター)
- ・ 1月24日(日) 市校区対抗駅伝大会(東与賀)

## 2月行事予定

- ・ 2月 9日(火) 自治会長会
- ・ 2月14日(日) カフェふじ(富士公民館)
- ・ 2月15日(月) 民生・児童委員協議会
- ・ 2月15～19日 市県民税・確定申告受付
- ・ 2月19日(金) つくらん場⑧
- ・ 2月21日(日) 休館日
- ・ 2月28日(日) カフェほくざん  
(北部コミュニティセンター)



※行事予定は12月21日現在の状況です。

毎週火曜～金曜日は出てこん場

※行事の日程は天候・講師都合等で変更になる場合があります。ご了承ください。