

ふじ

公民館 フォレストふじ

令和3年

8月号

佐賀市の人口 230,734人
佐賀市の世帯数 102,390世帯
富士校区の人口 3,466人
富士校区の世帯数 1,466世帯
(令和3年6月末日現在)



発行：佐賀市立富士公民館
〒840-0501 佐賀市富士町大字古湯 2624 番地
TEL 0952-58-2882
FAX 0952-58-3589
メールアドレス kfuj@city.saga.lg.jp

富士公民館主催・共催講座

学ばん場③募集

学ばん場の3回目は、大和にある「肥前国庁」について講演予定です。
参加を希望される方は、富士公民館までご連絡ください。詳細は下記のとおりです。

記

日時：9月28日(火)

場所：富士公民館

(多目的ホール)

講師：佐賀市教育部文化振興課

谷澤 仁 さん

内容：肥前国庁について

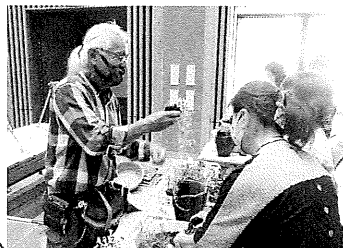
参加費：無料



みどりを楽しむ教室報告

6月22日(火) 開催

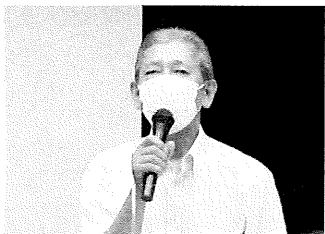
令和3年度第1回の「みどりを楽しむ教室」は中川先生による「ハンギングバスケットの寄せ植え」でした。初めてのテーマだったので、最初は皆さん緊張気味でしたが、10種類の花苗を選んだり、どのように立体的に配置するかを各自で工夫しながら、先生にアドバイスを受たり、受講生同士で話しながら、個性的なハンギングバスケットを完成させていきました。次回は12月にお正月用の寄せ植えを行う予定です。



学ばん場①報告

6月29日(金) 開催

第1回目の学ばん場は、笹沢左保記念館の島ノ江館長に「笹沢左保 こころのふる里」と題して、笹沢左保の作家人生や、その知られざる逸話、富士町との関わりについて講演いただきました。膨大な知識に裏付けられていない内容で、受講者のみなさんのアンケートでも「作家の人柄が伝わる」「記念館に行ってみよう」と大変好評でした。

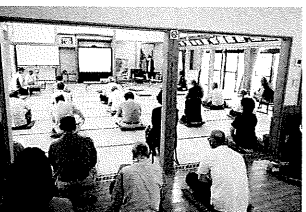
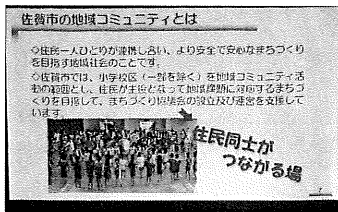


成人学級(大串) 報告

7月3日(土) 開催

協働推進課から馬場課長と野中主査を講師として招き、「地域コミュニティづくり」のテーマで、大串公民館で成人学級を開催しました。

人口推移や現代社会における地域コミュニティの重要性から、富士町のまちづくり協議会設立準備の進行状況、『「小さな拠点」づくり』構想など身近な現状についてもわかりやすく説明していただき、アンケートでも「興味がわいた」「勉強ができてよかった」と好評でした。



講座等の日程は講師の都合及び天候によって変更する場合がありますのでご了承ください。