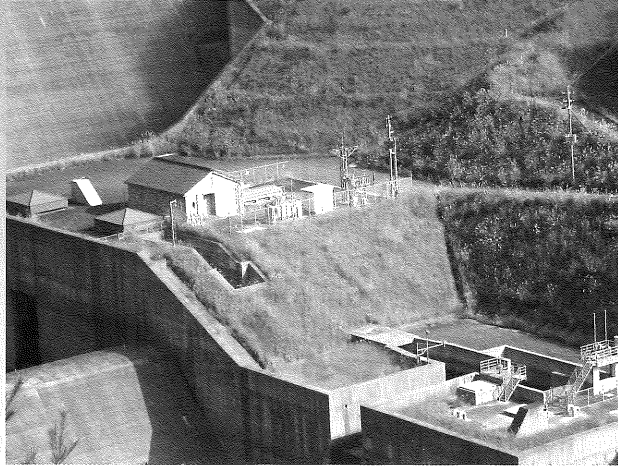


ふじ

公民館だより NO.81

令和6年 **1**月号



富士校区の人口 3,228人
 富士校区の世帯数 1,418世帯
 (令和5年11月末日現在)
 発行：佐賀市立富士公民館
 〒840-0501
 佐賀市富士町大字古湯2624番地
 TEL 0952-58-2882
 FAX 0952-58-3589
 メールアドレス kfuji@city.saga.lg.jp

◀富士町探訪
 📷 嘉瀬川発電所(富士町小副川)
 最大出力3,000kWの水力発電所

新年のご挨拶

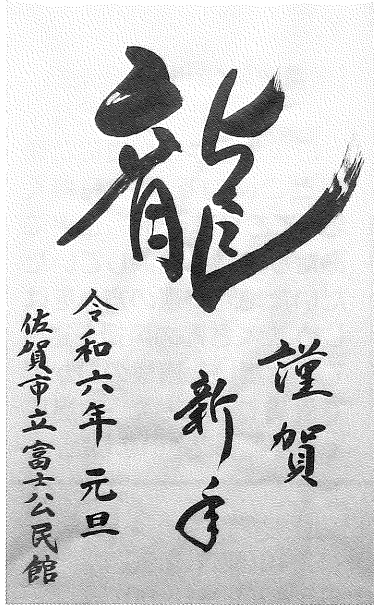
あけましておめでとうございます。
 旧年中は、富士公民館に多大なるご支援・ご協力を賜りまして心よりお礼申し上げます。本年も職員一丸となって、公民館活動に取り組みますので、よろしくお願いいたします。

今年の干支は、「甲辰(きのえたつ)」です。辰は「振るう」という文字に由来しており、自然万物が振動し、草木が成長して活力が旺盛になる状態を表します。辰は竜(龍)のこともあり、十二支の中で唯一の空想上の生きものです。東洋で権力・隆盛の象徴として親しまれていた龍は、身近な存在であったことから干支に選ばれたとされています。

さて、富士公民館につきましては、3年間猛威を振るっていましたが、「新型コロナウイルス」が5類になり、公民館行事を行うことができませんでした。多くの皆さんに、公民館に来ていただき、笑顔と笑い声で明るく盛りあげていただきとても嬉しく思います。活動に協力いただきました、多くのボランティアの方に改めましてお礼申し上げます。

どうか皆様、明るく楽しい年になるよう祈念し、まして、新年のあいさつとさせていただきます。公民館でお待ちしております。

佐賀市立富士公民館長 大園泰光



コミュニティカフェ開催のお知らせ

乳幼児から高齢の方までどなたでも参加できます。出し物を見ながらお茶とお菓子で楽しみましょう。みなさまの参加をお待ちしています。



毎月第4日曜日に開催
 ●コミュニティカフェ
 ほくざん

1月28日(日)

13時30分～15時
 北部コミュニテーター
 参加費 100円
 ♪内容は未定



毎月第2日曜日に開催
 ●コミュニティカフェ
 ふじ

2月11日(日)

13時30分～15時
 富士公民館
 参加費 100円
 ♪トランプコンサート

