



豊かで美しい“東与賀”

知っていますか？

ラムサール条約湿地に登録された

佐賀市「東よか干潟」は

日本一のシギ・チドリ類の渡来地です。

また、その干潟に注ぎこむクリークには

貴重な魚類が生息しています。

このことは、自然が豊かで美しいことの証です。



干潟に渡来するシギたちからの 感謝の贈り物 = シギの恩返し米 =

『シギの恩返し米』は、人とシギたちが共生するため特別な農法で
つくられた美味しいお米です。ご自宅や贈り物にどうぞ。



300g



1kg



2kg

contact

シギの恩返し米プロジェクト
推進協議会

Tel | 0952-45-6911



ここから ともに生きる



シギの恩返し米

Shigi no Ongaeshi mai
in SAGA

www.umasaga.jp/shigimai-project





ここからともに生きる 豊かで美しい自然を、未来へ シギの恩返し米 PROJECT

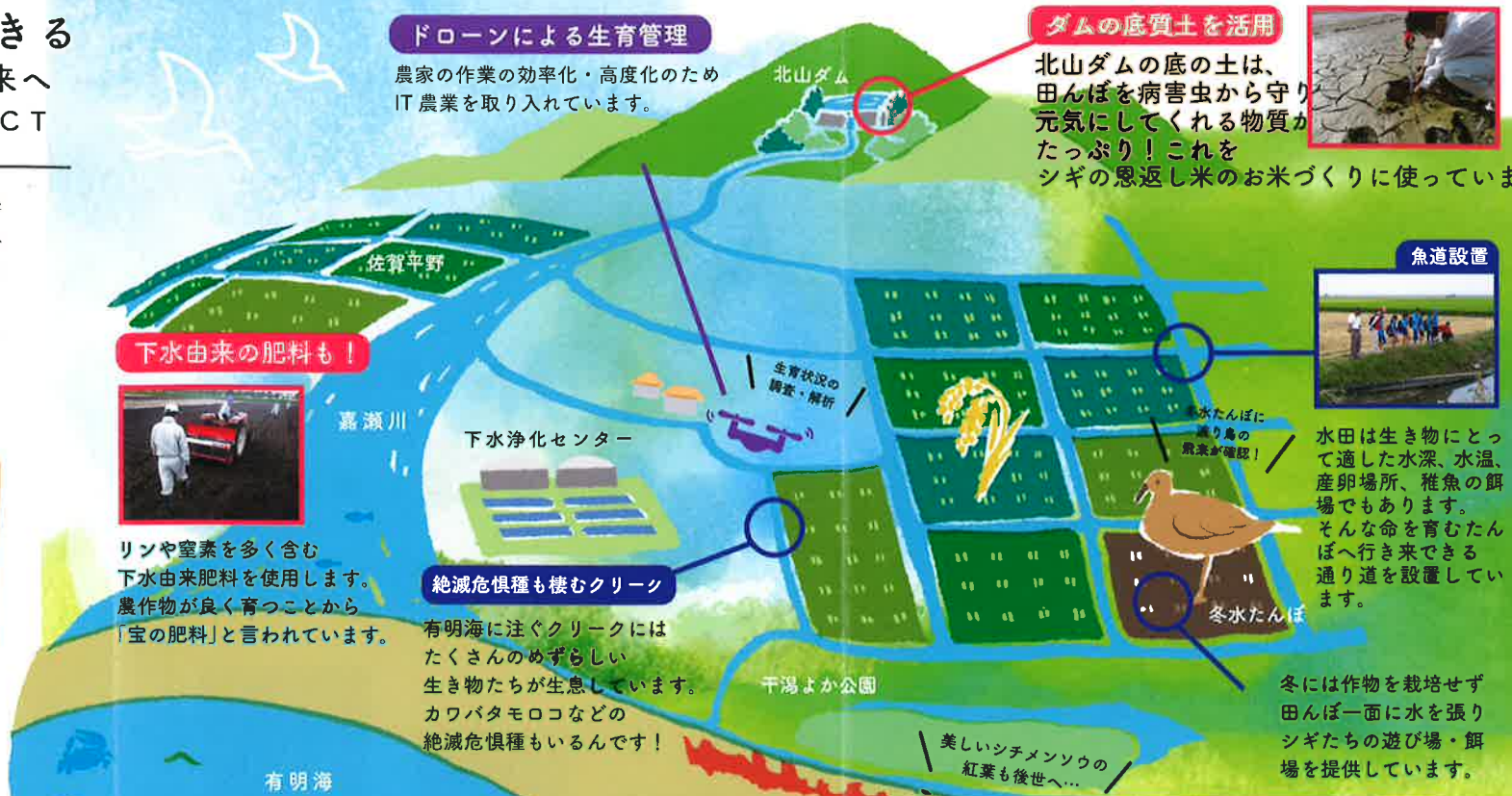
東よか干潟付近の農地では、長年、多くの農家が農業や化学肥料を減らしてお米づくりを行ってきました。その取り組みなどが東与賀の豊かで美しい自然を残し、そこは、毎年渡ってくるシギなど多くの野鳥たちの憩いの地となりました。そして東よか干潟は、ラムサール条約湿地に登録されました。

この豊かで美しい東与賀で持続的な共生を育むために生まれたブランド米
シギの恩返し米

減農薬 / 減肥料
+αの米づくり



シギの恩返し米は、この豊かで美しい東与賀で自然と生き物そして人がいつまでも共生することを目的としたプロジェクトから生まれたお米です。このお米は、もともと行ってきた特別栽培の方法に加え、北山ダムの底質土やリンや窒素を多く含む下水由来の肥料を使用し、ITを駆使した持続可能な農業を取り入れた新たな農法で作られています。人も自然も生き物たちも同じ東与賀の豊かで美しい自然の中でいつまでも幸せに生きていける未来をつくるお米です。



ドローンによる生育管理
農家の作業の効率化・高度化のためIT農業を取り入れています。

ダムの底質土を活用
北山ダムの底の土は、田んぼを病害虫から守り元気にしてくれる物質がたっぷり！これをシギの恩返し米のお米づくりに使っています。

下水由来の肥料も！
リンや窒素を多く含む下水由来肥料を使用します。農作物が良く育つことから「宝の肥料」と言われています。

絶滅危惧種も棲むクリーク
有明海に注ぐクリークにはたくさんのめづらしい生き物たちが生息しています。カワバタモロコなどの絶滅危惧種もいるんです！

魚道設置
水田は生き物にとって適した水深、水温、産卵場所、稚魚の餌場でもあります。そんな命を育むたんぼへ行き来できる通り道を設置しています。

冬には作物を栽培せず田んぼ一面に水を張りシギたちの遊び場・餌場を提供しています。

この景色を、後世に

秋にはたくさんの渡り鳥がこの干潟で羽を休めにやってきます。それは美しい光景です。

平成 27 年 5 月登録
ラムサール条約湿地 /
東よか干潟



- 山林
 - 農地
 - 川やクリーク
 - 干潟
- 豊かな水がシギ・チドリたちの餌を育みます。

環境保全活動

美しい豊かな自然を守るために道路や公園の美化活動や東よか干潟の PR 活動など環境づくりに取り組んでいます。

ラムサール啓発活動

東よか干潟ラムサールクラブでは、干潟の生き物調査や渡来する野鳥の観察など干潟の価値や魅力を学びます。

GAPの推進

生産工程が安全で適切に管理・生産された米づくりのため GAP 審査員の指導を受けながら佐賀県版 GAP の認証取得を目指します。