

# 本庄 公民館だより

令和4年(2022) 7月号

佐賀市の人口 229,689人  
本庄校区の人口 12,140人  
本庄校区の世帯数 5,970世帯  
(令和4年5月末現在です。)

発行 佐賀市立本庄公民館  
ところ 〒840-0027  
佐賀市本庄町大字本庄 279 番地 8  
TEL 0952 (23) 2691  
FAX 0952 (23) 2691  
URL <http://www.tsunasaga.jp/honjou>  
Eメール [khonjo@city.saga.lg.jp](mailto:khonjo@city.saga.lg.jp)

つながる本庄

検索



公民館予約システム

検索



## かたりべの里本庄祭 開催決定



6月22日(水)のまちづくり協議会役員会において、今年度の「かたりべの里本庄祭」について協議され、3年ぶりに8月20日(土)17時から開催することが決定しました。詳細につきましては、今後実行委員会で決定され次第お知らせします。



## 本庄公民館主催・共催講座 受講生募集中 (すべて事前申し込みが必要です。)

これらの講座は、公民館とまちづくり協議会の共催で行い、地域コミュニティづくりを目的とします。なお、新型コロナウイルス感染拡大の影響で、主催講座も中止となる可能性がありますので、ご了承ください。

### 大人の寺子屋 (第2回)

#### 「健康で長生きしよう、食事編」

日程：8月18日(木)  
10:00~11:00

定員：30名程度

受講料：無料

講師：なゆたの森病院

栄養科 山口智子 さん

参加申込：8月10日(水)まで



### さが学 (第1回)

#### 「エピソードから見る大隈重信」

日程：8月30日(火)  
10:00~11:30

定員：30名程度

受講料：無料

講師：大隈重信記念館

館長 江口直明 さん

参加申込：8月23日(火)まで



### 大人の寺子屋 (第3回)

#### 「人生観が変わるかも知れない アラスカの魅力」

日程：8月23日(火)  
10:00~12:00

定員：15名程度  
(最小催行人数5名)

受講料：無料

講師：佐賀女子短期大学 准教授 青柳達也 さん

参加申込：8月16日(火)まで

内容：「最後のフロンティア」とも呼ばれる、アラスカの魅力に迫ります。



### 地域住民料理教室のお知らせ

主催：本庄校区食生活改善推進協議会

～メタボリックシンドローム(内臓脂肪)を予防しよう～  
地域住民(老若男女問わず)食生活を見直しませんか？

日程：9月2日(金) 9:30~12:30

会場：本庄公民館 調理実習室

定員：10名程度 参加料：400円(材料代)

準備するもの：エプロン、三角巾、各ご家庭の少量のみそ汁(塩分を測定します。)

献立：鶏むね肉の和風カレーあんかけ、ブロッコリーときのこのソテー、豆苗の味噌汁、麦ごはん、はちみつレモン寒天

参加申込：8月19日(金)まで

# 本庄公民館主催・共催、子ども＆親子対象講座 受講生募集中

(すべて事前申し込みが必要です。)

## 龍造寺氏・鍋島氏ゆかりのまち 本庄まちあるき

～鹿子方面「慶閨寺」と「鹿子天満宮」ほか～

日 程：8月20日(土)  
9:00～12:00

集合場所：本庄公民館 集会室

定 員：30名程度(小学生とその保護者)

※4年生以上は、子どもだけの参加もOKです。

3年生以下は、必ず保護者同伴でご参加ください。

参加料：無料

準備するもの：歩きやすい服装と靴、タオル、帽子、飲み物

参加申込：8月5日(金)まで

主 催：本庄まちづくり協議会(地域教育部会)

共 催：本庄公民館



## みんなでチャレンジ(第1回)

楽しい!うれしい!おもしろい!

一緒に色々な音楽を体験してみよう!

日 程：8月26日(金) 10:30～11:30

定 員：15名程度(小学3年生以上の児童)

受講料：無料

講 師：佐賀女子短期大学  
准教授

山田久三江さん

参加申込：8月19日(金)まで

内 容：音の出るおもちゃや

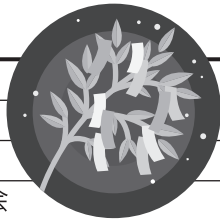
外国の民族楽器で音遊びをしましょう。



※本庄小学校の児童の皆さんにはチラシを配布いたします。その他の方で、内容をお聞きになりたいという方は、公民館窓口にお問い合わせください。

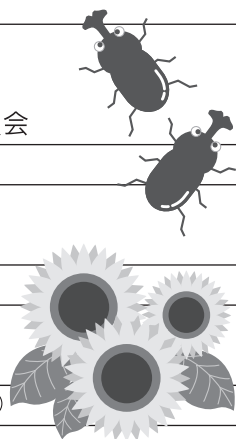
## 7月の行事予定

|        |             |
|--------|-------------|
| 13日(水) | 民児協定例会議     |
| 16日(土) | さんどカフェ      |
| 17日(日) | 休館日         |
| 22日(金) | 第1回まつり実行委員会 |
| 24日(日) | 社協 福祉連絡会議   |



## 8月の行事予定

|        |                      |
|--------|----------------------|
| 2日(火)  | 老人クラブ会長会             |
| 9日(火)  | 民児協定例会議              |
|        | 自治会長会<br>第2回まつり実行委員会 |
| 18日(木) | 大人の寺子屋②              |
| 20日(土) | 本庄まちあるき<br>かたりべの里本庄祭 |
| 21日(日) | 休館日                  |
| 23日(火) | 大人の寺子屋③              |
|        | 城西中学校職場体験            |
| 26日(金) | みんなでチャレンジ①           |
| 30日(火) | さが学①                 |



※行事等の日程は変更になる場合があります。

## みんなの広場

佐賀大学教育学部附属

特別支援学校からの贈り物

6月9日(木)、佐賀大学教育学部附属特別支援学校の3・4年生6人が本庄公民館へ自分たちで育てたヒマワリの苗と種を届けに来てくれました。

ヒマワリの苗は、地域の方と一緒に花壇に植えました。夏には、大輪のヒマワリが咲き誇ることでしょ。

種は、公民館のロビーに置いていましたが、好評につき無くなりました。



## 《お知らせ》

### ☆ぶんしつクエスト

本の迷宮を冒険しよう!☆

本をかりてスタンプをあつめると  
すてきなプレゼントがもらえます。

どなたでも参加できますので、ぜひ遊びにきてください。

期間：7月26日(火)～9月3日(土) 分室夏イベント

※詳しくは分室カウンターへお尋ねください。



## 図書館分室

問い合わせ先 佐賀市立図書館本庄分室  
電話 28-9058

開館時間：火 曜 日 12:00～17:00

水～土曜日 10:00～17:00

休 館 日：毎週日曜日、月曜日、祝日、火曜日の午前中  
毎月最終木曜日(館内整理日)

※その他にも臨時休館になる場合があります。