

## 公民館の概要

- ◆所在地 佐賀市川副町大字鹿江422番地1
- ◆敷地面積 2,795㎡
- ◆建物床面積 695㎡
- ◆構造 木造平屋建、和瓦・銅板屋根
- ◆建築年 平成24年3月
- ◆諸室面積
 

集会室 … 197㎡	図書分館 … 70㎡
ステージ … 46㎡	事務室 … 35㎡
会議室 … 73㎡	授乳室 … 5㎡
和室 … 25㎡	シャワー室 … 5㎡
調理室 … 52㎡	倉庫 … 13㎡

## 公民館の利用案内

- ◆開館時間 9時～22時
- ◆休館日 毎月第3日曜日、祝日  
年末年始(12/29～翌年1/3)
- ◆貸室使用料 (1時間あたり)
 

集会室 … 500円
会議室・和室・調理室 … 300円

 \*減免措置あり
- ◆設備使用料 冷暖房(コインタイマー式/1時間100円)
- ◆利用申込み 利用希望日の前月初日から受付

## 佐賀市立図書館 川副館の利用案内

- ◆開館時間
 

火曜日	12時～17時
水曜日～土曜日	10時～17時
- ◆休館日 日曜日、月曜日、祝日  
毎月最終木曜日(12月を除く)、特別整理期間  
年末年始(12/30～翌年1/4)

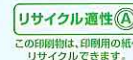
- ◆はじめて利用される方へ  
資料を借りるには、「図書館利用カード」が必要です。  
「利用カード」は、全ての佐賀市立図書館で使用できます。  
\*登録できるのは、佐賀市および佐賀中部広域連合市町(多久市 / 小城市 / 神埼市 / 神埼郡吉野ヶ里町) 内にお住まいの方か、佐賀市内に通勤・通学している方です。  
・佐賀市内にお住まいの場合、中学生以下の方は、保護者の同意、高校生以上の方は、本人確認ができるもの(身分証明書等)が必要です。  
・佐賀市内に、通勤・通学の場合は、通勤・通学が証明できるものをご持参ください。

### <貸出冊数・期間>

- ・本、雑誌など・・・3点まで
  - ・CD ……2点まで
  - ・DVD ……2点まで
- \*貸出期間は、すべて2週間以内です。



この冊子は1部あたり7,14円で作成しています。  
(ただし人件費等間接経費は含まれていません)



## MINAMIKAWASOE KOMINKAN



# 佐賀市立 南川副公民館

佐賀市立図書館 川副館



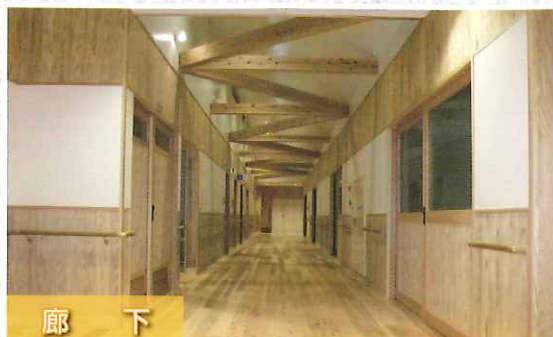
〒840-2213 佐賀市川副町大字鹿江422番地1  
 南川副公民館：電話 0952-45-8919  
 FAX 0952-45-2130  
 図書館川副館：電話/FAX 0952-45-0645

## 公民館内のご案内



**玄関ホール**

明るく、ゆとりのある玄関ホールがご利用の皆様をお迎えいたします。



**廊下**

吹き抜けのある広くて、明るい廊下です。



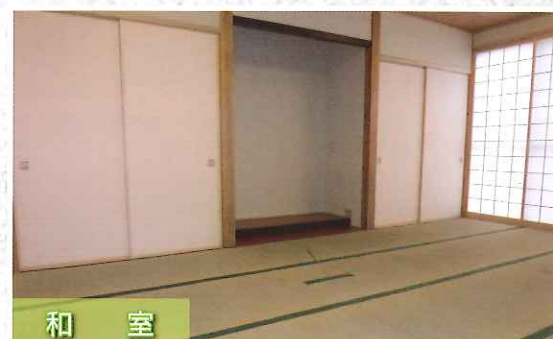
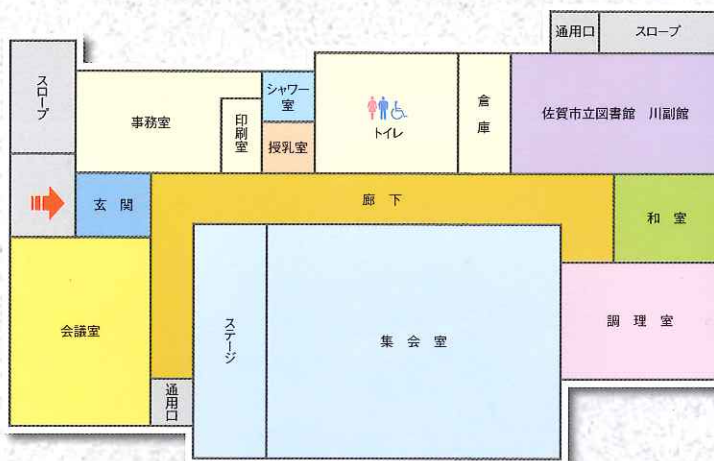
**佐賀市立図書館 川副館**

市立図書館の分館として、約10,000冊の蔵書を備えています。



**授乳室**

ベビーベッドのほか、授乳機、授乳用椅子を備え、安心してご利用いただけます。



**和室**

明るく、落ち着いた12畳敷きの和室です。茶道用の炉も備えています。



**会議室**

内部間仕切りにより、小会議室2部屋としてもご利用いただけます。



**集会室**

常設ステージを備え、催し物や会議など、いろいろな活動にご利用いただけます。



**調理室**

調理台6基のほか、いろいろな調理器具を備え、調理実習などが楽しめます。