

# 南川副



## 6月号

|           |           |
|-----------|-----------|
| 佐賀市の人口    | 230,970 人 |
| 南川副校区の人口  | 5,697 人   |
| 南川副校区の世帯数 | 2,187 世帯  |

(令和3年3月末現在)

発行/佐賀市立南川副公民館

TEL: 0952-45-8919 FAX: 0952-45-2130

つながる南川副: <http://www.tsunasaga.jp/minamikawasoe/>

〒840-2213 佐賀市川副町大字鹿江422-1

E-mail: [kminamikawasoe@city.saga.lg.jp](mailto:kminamikawasoe@city.saga.lg.jp)

(つながる南川副)で検索できます。

**公民館主催事業について** 新型コロナウイルス感染拡大防止のため、今年度の公民館主催講座は、事前申し込みによる定員制と致します。(定員になり次第締め切らせて頂きます)

参加ご希望の方は、公民館までご連絡ください。(電話 45-8919)

また来館時には、手消毒、マスク着用をお願い致します。



### 第9回「南川副安全安心塾(あんあん塾)」

(まちづくり協議会共催)

内容: 東日本大震災10年特別講演会

日時: 5月25日(火) 13:30~15:00

講師: NHK佐賀放送局

ニュースデスク 橋本知之氏

参加料: 無料

定員: 40名程度

講師は東日本大震災当時NHK盛岡放送局に勤務され、陸前高田市で前線取材をされました。取材を通して我々に伝えたいことや被災地や被災者に対して今我々に出来ることは何かを考えてみたいと思います。



### 「成人学級」

日時: 5月27日(木) 13:30~15:00

場所: 南川副公民館 集会室

内容: 出すって大事「ウン知育教室」

こんな時期だからこそもう一度聞きたい。

ウンチと健康の関係!! (H30年4月26日実施)

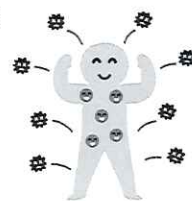
快腸生活で抵抗力を高めま

しょう。

参加費: 無料

定員: 40名程度

講師: 佐賀県ヤクルト販売(株)



### 南川副の情報は【つながる南川副】

「つながるさがし」は、佐賀市が住民の皆さんとともに創っていく地域密着型の情報サイトです。

まちづくり協議会で実施している活動、校区の行事予定、公民館の情報・講座案内など、生活に役立つ便利で楽しい情報を掲載しています。

パソコンやスマートフォンで見ることができますので、ぜひ一度「つながるさがし」で検索してみてください。

ここからはじまる「人と人がつながる」コミュニティ

# つながる さがし



つながるさがし

検索

URL: <https://www.tsunasaga.jp/>

### 職員紹介

#### 南川副公民館



左から  
田中みさ子、溝上良雄(館長)、  
林勝彦

前任の嘉村から林に代わり、新たなメンバーとなりました。これからも、よろしくお願ひいたします。

#### 佐賀市立図書館川副館



4月から川副館担当になりました、北山智佳子です。居心地の良い図書館づくりをめざしてがんばります。よろしくお願ひします。

### 館長の防災ひとくちメモ ~5月でも注意! 春の熱中症~

熱中症というと夏のイメージですが、実は初夏にも注意が必要です。5月から6月のはじめは天気が良い日が多く、気温も上がる季節でもあり、真夏のような暑さになる日もあります。しかし、まだまだ体が暑さに慣れていないこともあり熱中症に注意が必要です。熱中症を予防するためには、早くから暑さに体を慣らすことが大事です。日頃からウォーキングなどで汗をかく機会を増やして、急な体温上昇にも対応できる身体を準備しましょう。高齢者の方は、汗をかきにくく、暑さやのどの渇きを感じにくい傾向があります。のどが渇かなくても、水分を取る習慣をつけましょう。

# 入学式

令和3年4月13日（火）に南川副小学校の入学式が行われ、初々しい制服姿の新1年生30名が入学し、全校生徒204人となりました。

地域の皆さん、これからも子ども達を温かく見守りください。



## 「第8回南川副安全安心塾（あんあん塾）」

4月16日（金）に第8回南川副安全安心塾を開催し、南川副校区を中心に20名の参加がありました。今回は天気図が皆さんに伝えたいこと～四季の変化と天気図について～と題して、南川副公民館長が講師を務めました。天気図を作るためにはアメダス観測値などの気象データが必要です。このため最初にアメダスのお話しをしました。次に高気圧・低気圧と前線のお話し、そして四季の変化に伴う代表的な天気図についてお話しをしました。また今年度の佐賀県立高校入試問題の理科に天気図の問題があったことからこの問題を紹介し、みんなで考えてみました。最後にお天気よやま話として日本で最初の天気図や歴史的な出来事（日本海海戦や関東大震災）があった日の天気図などを紹介しました。皆様最後まで熱心に聞いていただきありがとうございました。今年度も概ね月1回のペースで開催していきますので皆様お気軽にご参加下さい。



# 佐賀市立図書館「川副館」からのお知らせ!



## おすすめの本

「野菜はスープとみそ汁でとればいい」

倉橋利江 / 著  
出版社 新星出版社

野菜、とれていますか？玉ねぎ、にんじん、キャベツなどの身近な野菜で、作り方①②③で簡単に出来ます。



## 雑誌

今年度より「素敵なあの人」を購入することになりました。年を重ねて似合うものがテーマの大人の女性のためのファッション誌です。それに伴い購入を取りやめた雑誌もあります。新しい雑誌リストを館内に掲示していますのでご確認ください。

## 休館のお知らせ

5月27日～6月3日は特別整理期間のため資料の一斉点検を行います。期間中は佐賀市立図書館全館休館となります。本の返却は北側のポストをご利用ください。CD・DVDはポストに入れると破損の原因になりますので開館してから返却してください。ご迷惑をおかけしますがよろしくお願いします。

# 6月の行事予定表

◆公民館主催事業      ★サークル活動      ●その他

| 日                          | 月   | 火  | 水  | 木  | 金  | 土  |
|----------------------------|---|--|--|--|--|--|
|                            |   | <b>1</b><br>★カラオケ    ★生花<br>★川副こども太鼓<br>●南川副老人クラブ(踊り)<br>図書館休館 | <b>2</b><br>★民謡    ★謡曲<br>★貯筋運動教室<br>★相撲甚句<br>★川副そばの会<br>図書館休館       | <b>3</b><br>★田中会<br>図書館休館                    | <b>4</b><br>★川副のりのり会<br>★絵手紙    ★吟詠<br>図書館休館             | <b>5</b><br>★書道  |
| <b>6</b>                   | <b>7</b><br>★わくわく☆サロン<br>★太極拳<br>●南川副老人クラブ会長<br>図書館休館 | <b>8</b><br>★カラオケ<br>★川副こども太鼓<br>図書館12:00～                     | <b>9</b><br>★民謡    ★謡曲<br>★貯筋運動教室<br>★相撲甚句<br>★川副そばの会<br>図書館休館       | <b>10</b><br>★田中会<br>★脳元気塾<br>図書館休館          | <b>11</b><br>★川副のりのり会<br>★吟詠    ★手話<br>●南川副自治会長<br>図書館休館 | <b>12</b><br>●キッズダンス教室<br>★子ども囲碁<br>★子ども生花<br>●南川副婦人会支部長会<br>図書館休館 |
| <b>13</b><br>★写友会<br>図書館休館 | <b>14</b><br>★太極拳<br>図書館休館                            | <b>15</b><br>●GOGOキッズ<br>★生花<br>★川副こども太鼓<br>図書館12:00～          | <b>16</b><br>★民謡    ★謡曲<br>★貯筋運動教室<br>★相撲甚句<br>★川副そばの会<br>図書館休館      | <b>17</b><br>★田中会<br>図書館休館                   | <b>18</b><br>★川副のりのり会<br>★絵手紙    ★吟詠<br>図書館休館            | <b>19</b><br>★書道<br>★子ども囲碁<br>図書館休館                                |
| <b>20</b><br>休館日<br>図書館休館  | <b>21</b><br>★太極拳<br>★朗読<br>図書館休館                     | <b>22</b><br>●まち協役員会<br>★カラオケ<br>★川副こども太鼓<br>図書館12:00～         | <b>23</b><br>★謡曲<br>★貯筋運動教室<br>★相撲甚句<br>図書館休館                        | <b>24</b><br>◆成人学級<br>★田中会<br>★脳元気塾<br>図書館休館 | <b>25</b><br>★川副のりのり会<br>★手話<br>図書館休館                    | <b>26</b><br>●キッズダンス教室<br>図書館休館                                    |
| <b>27</b><br>図書館休館         | <b>28</b><br>★太極拳<br>図書館休館                            | <b>29</b><br>★川副こども太鼓<br>図書館12:00～                             | <b>30</b><br>★謡曲    ★相撲甚句<br>★貯筋運動教室<br>●南川副小学校<br>PTA運営委員会<br>図書館休館 |  |  |  |

新型コロナウイルス感染拡大防止のため、やむを得ず行事を中止する場合があります。ご理解をお願いします。