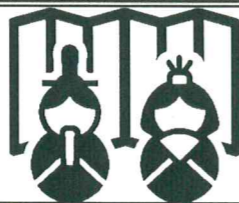


公民館だより3月号



発行 / 大 詫 間 公 民 館

〒840-2211

佐賀市川副町大字大詫間560番地1

電話・FAX 0952-45-4480

E-mail: koodakuma@city.saga.lg.jp

大詫間の人口(令和3年1月末現在)
1,514人 男 747人 女 767人 539世帯

新型コロナウイルス感染症の集団感染を最小限に抑えるために

「換気が悪く」、「人が密に集まって過ごすような空間」、「不特定多数の人が接触する恐れが高い場所」の3つが特に集団感染の共通点といわれています。とはいえ、ずっと家に閉じこもって生活ができるわけではありませんね。人の多い所に行くときは“マスクをする・手指を消毒する”などの予防、さらには“外出先は換気がされているか、長時間密の状態になっていないか確認する”など自分も意識することで感染を防ぎましょう。

原因は人ではなくウイルスです 病気に対する不安から差別が生まれています

学校や職場で新型コロナウイルス感染者が確認されると、本人や家族、学校、職場に誹謗中傷の電話をしたり、インターネットで名指しで書き込む、登校中に「何で学校にいくんだ」と言うなど『コロナ差別』が起こっています。また、日々感染する危険と恐怖に耐えながら治療にあたっておられる医療従事者に対する差別も多いそうです。医療従事者が「私も感染が怖いので治療しません」と治療を放棄されたら助かる命も助かりません。感染するかもしれないという恐怖が私たちより何倍も大きい中で毎日感染症と闘ってくれています。誰が感染するか分からない現状で、コロナ差別は明日の自分を差別しているようなものではないでしょうか。ひとを差別するのではなく、自分や家族が“感染しないようにすること”を頑張りましょう。

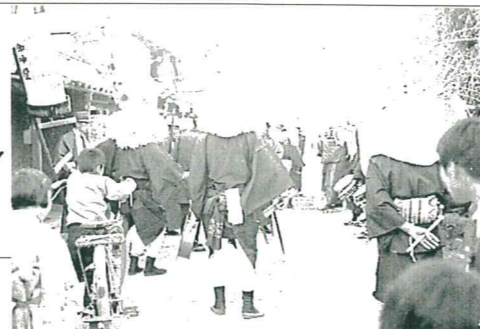


大詫間懐古ギャラリー展 2/22(月)~3/5(金)

大詫間公民館の玄関とフリースペースに皆さんからご提供いただいた『大詫間の昔の写真』を展示しています。今回は少ない展示数ですがぜひ見ていただき、「うちにも昔の写真のあったよ」と公民館にお声かけください。




写真は機械でデータ化した後にお返しします。
ぜひ展示写真をご覧くださいね。

昭和40年代の浮立



【3月予定表】

3月の成人学級はお休みです

日	月	火	水	木	金	土
	1 歩こう会 元気アップ教室	2 にこにこ運動教室	3 まち協役員会 音楽サロン	4	5 健康麻雀 囲碁・将棋	6 川副中学校卒業式
7	8 三星クラブ 元気アップ教室 シルバーパス券販売	9 にこにこ運動教室 ブーカス号  14:00~14:50	10 GB愛好会 つばき会	11 ときわクラブ	12 七夕会 健康麻雀 自治会長会	13 ブーカス号  15:10~16:00
14	15 GG役員会 元気アップ教室	16 にこにこ運動教室	17 GG愛好会 ゆりの会	18	19 健康麻雀 囲碁・将棋 小学校卒業式	20 【春分の日】 まち協 絆ウォーク
21 【休館日】	22 元気アップ教室	23 にこにこ運動教室	24 つばき会	25 いむなクラブ	26 健康麻雀	27 
28	29 元気アップ教室	30 にこにこ運動教室	31	佐賀市交通局 ワンコインシルバーパス券販売 3月8日(月)13:30~16:30 大詫間公民館 和室 裏面もご覧ください		