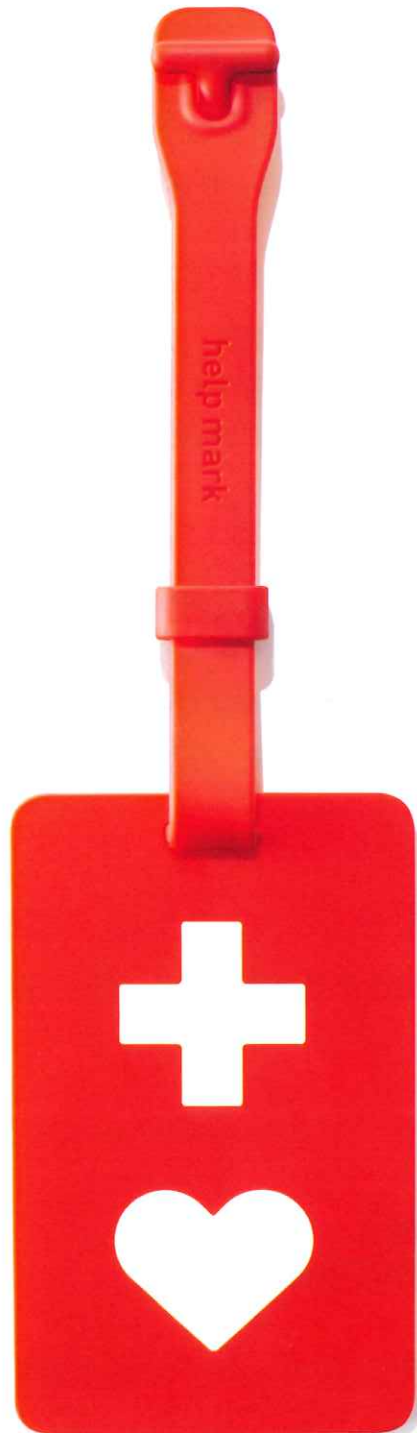


ヘルプマークを知っていますか？

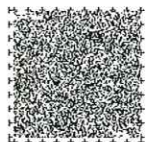
援助が必要な方のためのマークです。



外見からは分からなくても援助が必要な方がいます。

このマークを見かけたら、電車・バス内で席をゆずる、
困っているようであれば声をかける等、

思いやりのある行動をお願いします。



配慮を必要としている方のための 「ヘルプマーク」の普及に取り組んでいます。

義足や人工関節を使用している方、内部障害や難病の方、または、妊娠初期の方など、援助や配慮を必要としていることが外見からは分からない方がいます。そうした方々が、周囲の方に配慮を必要としていることを知らせることで、援助が得やすくなるよう、「ヘルプマーク」を作成し、普及に取り組んでいます。

電車・バスの中で、席をお譲りください。

外見では健康に見えても、疲れやすかったり、つり革につかまり続けるなどの同じ姿勢を保つことが困難な方がいます。また、外見からは分からないため、優先席に座していると不審な目で見られ、ストレスを受けることがあります。

駅や商業施設等で、声をかけるなどの配慮をお願いします。

交通機関の事故等、突発的な出来事に対して臨機応変に対応することが困難な方や、立ち上がる、歩く、階段の昇降などの動作が困難な方がいます。

マークの裏には「耳が聞こえにくいので筆談をお願いします」「パニック時は静かな場所に誘導をお願いします」など希望する配慮・援助の内容を記載したシールが貼られている場合があります。

災害時は、安全に避難するための支援をお願いします。

視覚障害者や聴覚障害者等の状況把握が難しい方、肢体不自由者等の自力での迅速な非難が困難な方がいます。

ヘルプマーク交付場所
障害福祉課、各保健福祉事務所
各市町窓口 等

詳しくは佐賀県庁のホームページをご覧ください。



(問合せ先)
佐賀県 健康福祉部 障害福祉課 企画担当
電話：0952-25-7401 FAX：0952-25-7302
メール shougai Fukushi@pref.saga.lg.jp

