



中溝豆腐店

まちなかオフィスTOJIN館は、創業150年もの間、この地域に愛されてきた「中溝豆腐店」の店舗兼社員寮だった建物(空家)をリノベーションしてオープンしました。

オーナーや中溝豆腐店とその社員さんたちが築いてきた歴史に敬意を持ちながら、私たちにできる「空き家の利活用」という形でこの建物を継承していきたいと考えています。

単なるテナントビルではなく、地域に開かれたコミュニティスペースを搭載することで、新たな人の往来・出会いを創出し、地域の皆様に愛されるようなシェアオフィスを目指しています。





■ コミュニティスペース(1F)

入口(中央大通沿い)に、コミュニティスペースを設置しています。予約制でちょっとした会議や打合せ、催し物などにご利用いただけます。



■ 集会室(2F):14帖

14帖の集会室。大人数の打合せや会議にご利用いただけます。(予約制)



■ インナーバルコニー(3F)

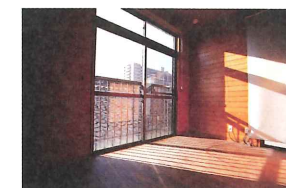
ちょっとした休憩や外の景色を見ながら入居者同士の交流にご利用いただけます。

■ 賃貸仕様

- ・ Room1~7 個室タイプ
各部屋にエアコン完備
- ・ Room9-1~9-4 ブースタイプ
フロアに共用エアコン設置



■ 個室タイプ(Room5)



■ ブースタイプ(Room9-1)



■ 集合ポスト(1F)



■ 共用複合機(2F)



■ セキュリティシステム

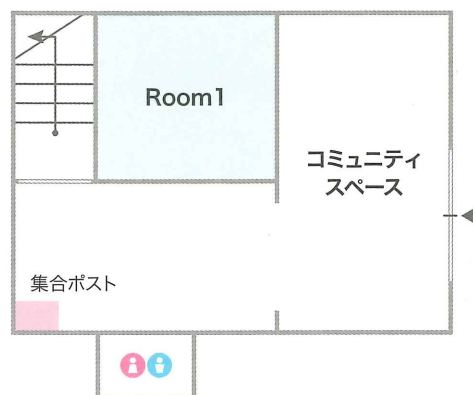
- 共用複合機利用料
 - ・モノクロ:5円/枚 ・カラー:30円/枚 ・スキャン:無料
- その他
 - ・水道光熱費無料
 - ・共用部分の消耗品は、管理会社にて負担します。
 - ・管理会社⇄入居者の連絡網としてSNS、メッセージャーなど対応可能

CSOやソーシャルビジネスの スタートアップを応援します。

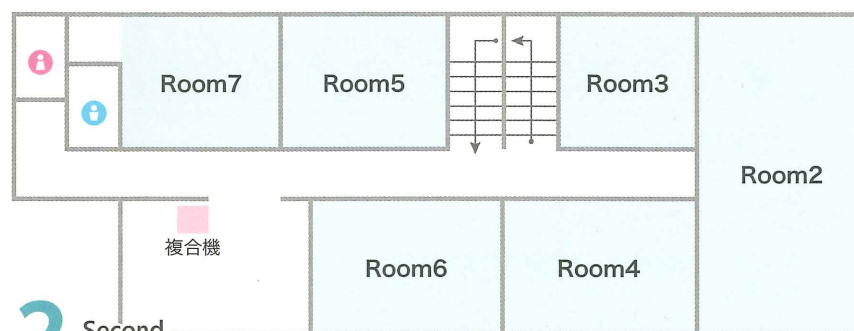
創業・起業・団体立上げ時は、できるだけ費用を抑えながらも必要な設備は整えたい。

まちなかオフィスTOJIN館は、そんなスタートアップの団体等に使い勝手のよいオフィス環境をご提供します。

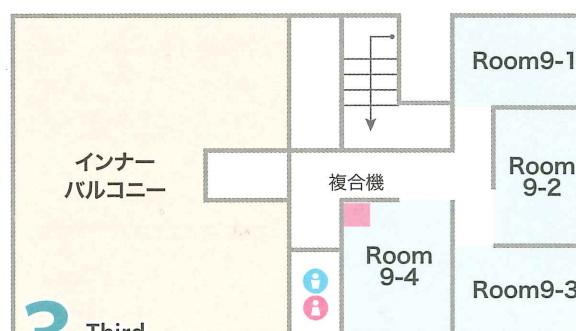
1 First FLOOR



2 Second FLOOR



3 Third FLOOR



共用設備



Wi-Fi



警備セキュリティシステム(各部屋・共用部)



複合機(コピー、プリンター、スキャナー)



専用ポスト



プロジェクタ/スクリーン貸出

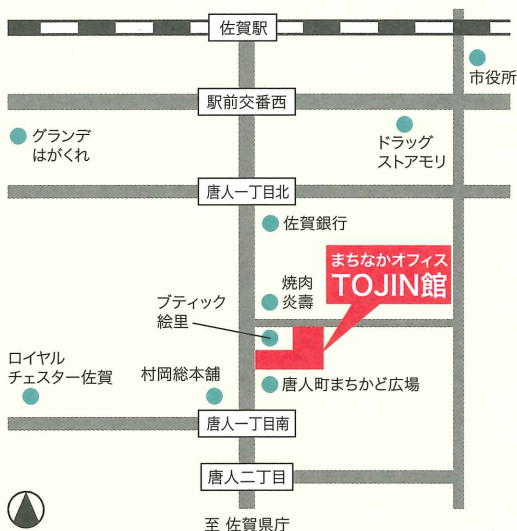


男女別トイレ



会議室/集会室(予約制)

アクセスマップ



JR佐賀駅南口から徒歩8分/唐人町バス停 徒歩1分

お問合せ先/管理会社

特定非営利活動法人 空家・空地活用サポートSAGA

〒840-0813

佐賀市唐人二丁目5番15号 まちなかオフィスTOJIN館2F

TEL:0952-20-0960 FAX:0952-20-0965

E-mail: info@sora-sora-saga.com