

佐賀県立博物館  
佐賀県立美術館

年間スケジュール

2021.4  
|  
2022.3

ANNUAL SCHEDULE OF  
SAGA PREFECTURAL  
MUSEUM

SAGA PREFECTURAL  
ART MUSEUM

## 博物館常設展

### 佐賀県の歴史と文化

'21 4.1木 - '22 3.31木

#### 1号展示室 自然史

「佐賀の大地」と「佐賀の生き物」をテーマに、岩石や化石、野鳥や有明海の生物の標本等を展示しています。



佐賀の森林のジオラマ

#### 2号展示室

#### 考古・歴史・美術・工芸

原始・古代から近代までの佐賀の歴史を通史展示しています。吉野ヶ里遺跡出土資料や佐賀の七賢人に関する資料等、多彩な資料をご覧ください。



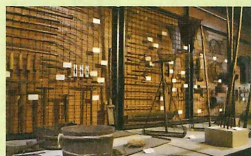
中広形銅矛(重要文化財)  
みやき町検見谷遺跡



龍造寺隆信像

#### 大展示室 民俗

佐賀県内の民俗資料を一堂に紹介しています。国指定の重要無形文化財である有明海漁撈用具等、佐賀ならではの貴重な資料を多数ご覧いただけます。



有明海漁撈用具

## 美術館常設展 OKADA-ROOM

Vol.20 3.13土 - 8.15日

Vol.22 11.13土 - 2022. 3.6日

Vol.21 8.21土 - 11.4木

Vol.23 3.11金 ~

佐賀生まれ、日本近代洋画の礎を築いた洋画家・岡田三郎助。館蔵の作品を中心に、その名品をご覧ください。展示を通じて、岡田三郎助の画業や生涯、その芸術の素晴らしさをダイナミックにお伝えします。



岡田三郎助  
(明治39年撮影)



《裸婦》1935(昭和10)年  
佐賀県重要文化財

Okada Saburosuke Atelier

### 岡田三郎助アトリエ

東京都渋谷区恵比寿に残されていたこの建物は、明治41(1908)年頃に建設され、大正時代に増築された木造の洋風建築です。ここで岡田三郎助が数々の名作を生み出し、さらに女性を対象とした美術教育を行いました。2018年4月1日に博物館東隣に移築・復原されました。

※一般公開しており、貸出も可能です。



		博物館		美術館			
		3号展示室		2号展示室	3号展示室	4号展示室	
2021年	4月	<p>~4.18(日)★ コレクション展 お姫さまのおきにいり</p>  <p>唐草茶室秋時絵具箱・合具 館蔵</p>		<p>3.20(土)~5.9(日) <b>有料</b> ウルトラマン55周年 TSUBURAYA EXHIBITION 2021</p> <p>主催:TSUBURAYA EXHIBITION 2021佐賀実行委員会 今年、放送開始から55周年を迎えるウルトラマン。これまで生み出された作品群、これから出会う物語。「想像から創造へ」の思いが詰まった宇宙初の円谷プロ展示会です。</p> <p>◎内容プロ ◎TPC ©E.S.T.S ©UMPC ◎TPC ©KSW</p> 			
	5月	<p>4.24(土)~6.13(日)★ テーマ展 悠久の佐賀刀剣史</p> <p>弥生時代の出土刀剣から肥前刀、そして現代刀に至るまで、佐賀県の刀剣史を名品とともに辿ります。</p>  <p>須賀神社奉納刀 須賀神社蔵</p>		<p>5.18(火)~23(日) 第64回 二科会佐賀支部絵画展</p> <p>5.20(木)~23(日) 佐賀県シニアアートフェスタ2021 ー第15回佐賀県高齢者美術展ー</p>			
	6月	<p>6.19(土)~7.18(日) さがヲほる ー佐賀県発掘成果速報展2021ー</p> <p>主催:佐賀県文化課文化財保護室 令和2年度に佐賀県内の発掘調査で発見された様々な出土品や最新の研究成果を、いち早く県民の皆様に公開します。</p>  <p>佐賀市第三郎屋敷遺跡 発掘調査風景</p>		<p>5.25(火)~6.5(土) 梧竹・蒼海顕彰 第29回佐賀県書道展</p> <p>6.11(金)~20(日) 第103回 佐賀美術協会展</p> <p>6.22(火)~27(日) 第45回 佐賀県書作家協会展</p> <p>6.29(火)~7.4(日) 第35回 かな書道研究 蒼松会展</p> <p>6.29(火)~7.4(日) 第37回 佐賀県写真協会公开展</p>			
	7月	<p>7.27(火)~8.1(日) 第69回 緑光展(東光会佐賀支部展)</p> <p>8.3(火)~9(月・祝) Art Club Exhibition '21</p>		<p>7.8(木)~8.22(日) <b>有料</b> 没後30年 相田みつを全貌展 ーみつをが遺したものー</p> <p>主催:佐賀新聞社 書家で詩人の相田みつをの全貌展。独特の書風で表現された深い言葉は、心の中にすっと入ってくる。「自らの書と言葉」を探求した生涯の作品を、初公開も多数そろえて紹介します。</p>  <p>「しあわせはいつも」 1990年</p>			
	8月	<p>8.12(木)~15(日) 第7回 佐賀北高書道科OB展</p> <p>8.17(火)~22(日) 第49回「大空」七夕書道展覧会</p> <p>8.24(火)~29(日) 第42回 アートグループ磁場展</p>		<p>9.7(火)~10.17(日)★ <b>有料</b> 特別展 白馬、翔びたつ ー黒田清輝と岡田三郎助ー</p> <p>「日本近代洋画の父」とその功績を称えられる黒田清輝と、彼とともに活躍し、のちに洋画界の巨匠となった岡田三郎助。二人の出会いと交流、そしてそれぞれがめざした美の世界について、東京国立博物館所蔵の黒田清輝コレクションを中心とした名品を通してご紹介します。</p>  <p>黒田清輝《舞妓》1893年 東京国立博物館蔵 重要文化財</p>  <p>岡田三郎助《あやめの衣》1927年 ポーラ美術館蔵</p>			
	9月	<p>9.3(金)~10.17(日)★ 発見50年、土生遺跡 ー日韓を繋ぐ 弥生時代の大型集落ー</p> <p>佐賀平野西部の代表的な弥生時代集落である土生遺跡(小城市)。朝鮮半島との関係を示す土器や青銅器等の出土品を通じ、弥生時代の佐賀の対外交渉を紐解きます。</p>  <p>土生遺跡出土 無文土器集合</p>		<p>10.26(火)~31(日) 佐賀銀行文化財団30周年記念展</p> <p>10.26(火)~31(日) 第33回 佐賀県高等学校総合文化祭 会場:美術館2・3・4号展示室、博物館2号展示室</p>			
	10月	<p>同時開催 修理報告 東妙寺并妙法寺境内絵図</p>		<p>11.13(土)~11.23(火・祝) 第71回 佐賀県美術展覧会(県展)</p>			
	11月	<p>12.4(土)~2022.1.23(日) アール・ブリュット展</p> <p>主催:佐賀県文化課</p>  <p>渡邊義雄《折り葉の動物たち》2003-2017年 写真:高石巧</p>  <p>澤田真一《無題》2009年 写真:高田真澄</p> <p>※写真はイメージです。 ※展覧会名は変わることもあります。</p>		<p>11.27(土)~12.19(日)★ コレクション展 墨のいろどり~奥深い水墨画 への誘い~</p> <p>近世から近代にかけての様々な水墨画を展示し、水墨画ならではの魅力をご紹介します。</p>  <p>伊藤若冲筆《鶏図》(部分) 江戸時代 館蔵</p> <p>11.27(土)~12.19(日)★ Artist File #1 古川吉重</p> <p>佐賀ゆかりの近現代のアーティストを特集する展覧会、「Artist File」。今回は、日本とニューヨークで活動した抽象画家、古川吉重をご紹介します。《リトグラフ・シリーズ SOUND01》 館蔵</p>  <p>古川吉重</p>			
	12月	<p>2.1(火)~3.6(日)★ コレクション展 「忠吉」から「忠広」へ ー集結!初代忠吉ー</p> <p>肥前刀の名工として名高い初代忠吉の刀を一挙公開。晩年に官位を得て「忠広」と名を改め、作刀の変遷をご紹介します。</p>  <p>短刀 銘「忠広」(古川松根所持) 館蔵</p>		<p>11.30(火)~12.5(日) 第44回 さが行動美術展</p> <p>12.11(土)~12.19(日) 第21回 佐賀県障がい者 文化芸術作品展</p>  <p>「鷹匠」2018 ©中島潔</p>			
	1月	<p>2.1(火)~3.6(日)★ コレクション展 「忠吉」から「忠広」へ ー集結!初代忠吉ー</p> <p>肥前刀の名工として名高い初代忠吉の刀を一挙公開。晩年に官位を得て「忠広」と名を改め、作刀の変遷をご紹介します。</p>  <p>短刀 銘「忠広」(古川松根所持) 館蔵</p>		<p>2022.1.1(土・祝)~2.13(日) <b>有料</b> 画業50周年 女性が輝く未来 ー瞬間の“煌めき” 中島潔 令和の心を女性に描く 主催:佐賀新聞社</p> <p>佐賀出身の画家・中島潔の新作展。自由・自立の精神にあふれ「今」というこの瞬間を前向きに生きる女性たちの姿を、変化に富み美しい日本の生活や四季を背景に描きます。</p>  <p>「鷹匠」2018 ©中島潔</p>			
2月	<p>3.12(土)~5.8(日)★ テーマ展 しってる?佐賀のいきもの展 ー動植物と化石ー</p> <p>佐賀の哺乳類、昆虫や植物、約4,000万年前~1,800万年前(新生代)の佐賀の地層から見つかった化石をご紹介します。</p>  <p>ハッチョウトンボ 写真提供:喜多義仁氏</p>		<p>2.22(火)~27(日) 第39回 創元会佐賀県支部展</p> <p>2.22(火)~27(日) 第45回 佐賀子どもたちの版画展・作品展</p> <p>3.1(火)~3.6(日) 二科会デザイン部 佐賀支部展</p> <p>3.1(火)~3.6(日) 第51回 水彩連盟佐賀支部 白水会展</p> <p>3.8(火)~3.13(日) 織田灯灯「楽しみま書」展</p> <p>3.8(火)~3.13(日) 第15回 中美九州展</p> <p>2.22(火)~3.6(日) 佐賀県陶芸協会展</p> <p>3.8(火)~3.13(日) 第32回 佐賀北高等学校芸術科美術専攻 卒業制作展</p> <p>第55回 佐賀北高等学校美術部ペタ展 ※2階画廊</p>				
3月	<p>3.12(土)~5.8(日)★ テーマ展 しってる?佐賀のいきもの展 ー動植物と化石ー</p> <p>佐賀の哺乳類、昆虫や植物、約4,000万年前~1,800万年前(新生代)の佐賀の地層から見つかった化石をご紹介します。</p>  <p>ハッチョウトンボ 写真提供:喜多義仁氏</p>		<p>3.19(土)~5.8(日) <b>有料</b> 珠玉の東京富士美術館コレクション</p> <p>主催:サガテレビ</p> <p>東京富士美術館の西洋絵画コレクションは、16世紀のイタリア・ルネサンスから20世紀の近現代美術まで、400年にわたる西洋絵画史を一望できる充実したものです。本展では、その中から厳選した約80点により、華麗なる西洋絵画の流れをご紹介します。</p>  <p>クロード・モネ《睡蓮》1908年 東京富士美術館蔵</p>				

★は当館の主催です。有料の表示のない展覧会は無料です。※日程や名称は変更される場合があります。

2021

日	月	火	水	木	金	土	日	月	火	水	木	金	土	日	月	火	水	木	金	土					
4					1	2 3	5						1	6			1	2	3	4	5				
4	5	6	7	8	9	10	2	3	4	5	6	7	8	6	7	8	9	10	11	12					
11	12	13	14	15	16	17	9	10	11	12	13	14	15	13	14	15	16	17	18	19					
18	19	20	21	22	23	24	16	17	18	19	20	21	22	20	21	22	23	24	25	26					
25	26	27	28	29	30		23	24	25	26	27	28	29	27	28	29	30								
							30	31																	
7					1	2 3	8		1	2	3	4	5	6	7	9						1	2	3	4
4	5	6	7	8	9	10	8	9	10	11	12	13	14	5	6	7	8	9	10	11					
11	12	13	14	15	16	17	15	16	17	18	19	20	21	12	13	14	15	16	17	18					
18	19	20	21	22	23	24	22	23	24	25	26	27	28	19	20	21	22	23	24	25					
25	26	27	28	29	30	31	29	30	31					26	27	28	29	30							
10					1	2	11		1	2	3	4	5	6	12						1	2	3	4	
3	4	5	6	7	8	9	7	8	9	10	11	12	13	5	6	7	8	9	10	11					
10	11	12	13	14	15	16	14	15	16	17	18	19	20	12	13	14	15	16	17	18					
17	18	19	20	21	22	23	21	22	23	24	25	26	27	19	20	21	22	23	24	25					
24	25	26	27	28	29	30	28	29	30					26	27	28	29	30	31						
31																									

2022

日	月	火	水	木	金	土	日	月	火	水	木	金	土	日	月	火	水	木	金	土				
1						1	2						1	3						1	2	3	4	5
2	3	4	5	6	7	8	6	7	8	9	10	11	12	6	7	8	9	10	11	12				
9	10	11	12	13	14	15	13	14	15	16	17	18	19	13	14	15	16	17	18	19				
16	17	18	19	20	21	22	20	21	22	23	24	25	26	20	21	22	23	24	25	26				
23	24	25	26	27	28	29	27	28						27	28	29	30	31						
30	31																							

※新型コロナウイルス感染症拡大等の状況によっては、臨時に休館する可能性があります。  
 ※11/5(金)～11/12(金)は、県展準備のため休館します。  
 ※その他、臨時休館などあり。詳しくはwebサイトをご確認ください。

博物館・美術館 メール会員募集中

メール会員にご登録いただくと、展覧会やギャラリートーク、博物館・美術館セミナー、あらかしコンサートなど各種催し物の情報をお届けします。  
 さらに、有料展覧会の会員割引やオリジナルグッズのプレゼントなどの会員特典もありますので、ぜひご登録ください。  
 右のQRコードを読み取るか、下記アドレスあてに空メールをお送りください。



hakubi-mail@pref.saga.lg.jp

※5分以内に自動返信がない場合、お電話にてお問い合わせください。  
 ※パソコンからのメールに対する受信拒否設定を解除してお申し込みください。



佐賀県立博物館 SAGA PREFECTURAL MUSEUM 佐賀県立美術館 SAGA PREFECTURAL ART MUSEUM



博物館 美術館

Tel.0952-24-3947

〒840-0041 佐賀県佐賀市城内1-15-23

開館時間:9:30～18:00

休館日:月曜日(祝日の場合は翌日)、

12/29～31

駐車場:あり ※台数に限りがあります。  
 なるべく公共交通機関をご利用ください。  
 入館料:無料 ※有料展は別に定める額

Q 佐賀県立博物館・美術館 検索

当館の展覧会・イベント日程、休館日などの情報をwebサイトでお伝えしています。

https://saga-museum.jp/museum/

facebook

展示の情報やイベントの様子、スタッフからのお知らせなどをフェイスブックでも発信しています。

https://www.facebook.com/sagahakubi/



- JR佐賀駅から市営バス「博物館前」下車徒歩すぐまたは「サガテレビ前」下車徒歩2分
- JR佐賀駅から市営・昭和・祐徳・西鉄バスで「県庁前」下車徒歩10分
- 佐賀大和I.C.から車で約20分

