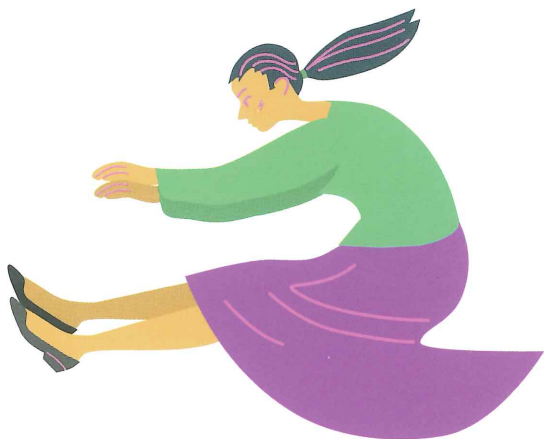


前へ前へ



履修証明
プログラム
2022

女性のための
ステップアップ
プログラム

～IT・日本語教育・ダイバーシティ～

筑紫女学園大学 女性活躍支援センター

Step-up Program for Women

学びたい

3つの分野の プログラム

現在就労中、またはこれから就労を目指す
社会人女性のためのプログラムです。

知識や技術習得のための

充実した3つのプログラムで、

社会で活躍する女性を支援します。



学びたい 1 ITスキル



ITスキルを高める(オンデマンド)

企業や社会活動において使用頻度の高いMicrosoftのWord、Excel、PowerPointの活用方を身に付けるプログラムです。授業形態は、遠隔(オンデマンド)で開講されるため、通学することなく好きな場所、好きな時間に学修に取り組むことが可能です。

受講者の声

オンデマンド授業で、更なる技術習得を目指します!

I.Mさん(横浜市在住)

現在、横浜市内の認可保育園で事務職に就いています。自分の都合に合わせられるオンデマンド授業は、私には学びやすいです。週に一度の期限の設けられた課題提出に計画的に取り組み、新鮮な気分で授業に臨んでいます。



学びたい 2 日本語教育

I 日本語教育の基礎的な知識とスキルを身に付ける

外国人就労者の増加に伴い、様々な場面で外国人との交流が盛んになっています。

外国人居住者への日本語教育支援活動に現在参加している方、興味・関心をお持ちの方におすすめのプログラムです。

科目等履修コース

将来的に日本語教員を目指す方を対象としています。

聴講コース

基礎的な知識と技能を身に付けたい方を対象としています。

II 日本語教員としての知識と能力を身に付ける

筑紫女学園大学の日本語教員副専攻課程を履修するプログラムです。日本語学校等で日本語教員として働きたい方におすすめのプログラムです。

①のプログラムから引き続き受講する場合は、既修得科目は免除されます。

修了者には、「日本語教員副専攻課程修了証」が発行され、日本語学校等で日本語教師として就労する資格が得られます。

学びたい 3 ダイバーシティ

多様性が尊重される社会を作るため

現在、国籍・性別・文化・慣習、障がいなど様々な違いを持つ人々と協働し、より暮らしやすい社会を作っていくことが求められています。これからの社会をよりよいものにするために、お互いを理解し、円滑なコミュニケーションをはかるために必要な知識やスキルを身に付けるプログラムです。



受講者の声

毎回新たな学びがあり、キャンパス通学も楽しみ!

R.Tさん(大野城市在住)

ダイバーシティを学ぶ科目が社会人向けにパッケージ化されていて、受講のハードルがぐっと下がりました。今回はオンラインでマイノリティ当事者の方の貴重なお話を視聴したりしており、毎回学びがあります。キャンパスに通学するのも楽しみです。

筑紫女学園大学は、学校教育法に基づく「履修証明プログラム」を開設いたしました。

このプログラムは社会人の方(学生以外)等を対象とした、体系的な知識や技術の修得を目指す教育プログラムです。

履修者には学校教育法第105条に基づく履修証明書を交付いたします。

履修資格

- (1) 高等学校・中等教育学校を卒業した方、または2022年3月に卒業見込みの方。
- (2) 本学において、個別入学の資格審査により、高等学校を卒業と同等以上の学力が認められた、18歳以上の方。

※プログラムによっては、大学卒業以上の資格が必要です。

申込受付期間

前期／2022年2月1日(火)～
2月25日(金)

後期／2022年7月20日(水)～
8月19日(金)

※事前のお問い合わせ・ご相談は、
常時受け付けています。

※土・日・祝日・夏季休業日
(8月13日～16日)を除きます。

授業科目・履修費等

大学ホームページで最新情報
をご確認ください。

託児

託児をご希望の方は、ご相談
ください。

事前相談

情報閲覧・
申込準備

出願

履修許可

履修

証明書交付



筑紫女学園大学

大学院/文学部/人間科学部/現代社会学部



◀ 詳しくはこちらから

https://www.chikushi-u.ac.jp/lifelong/recurrent_education

女性活躍支援センター

〒818-0192 福岡県太宰府市石坂2-12-1

TEL:092-925-9685 E-mail:cj-gec@chikushi-u.ac.jp